

El Comercio Exterior de CABO VERDE

Datos demográficos y macro-económicos:

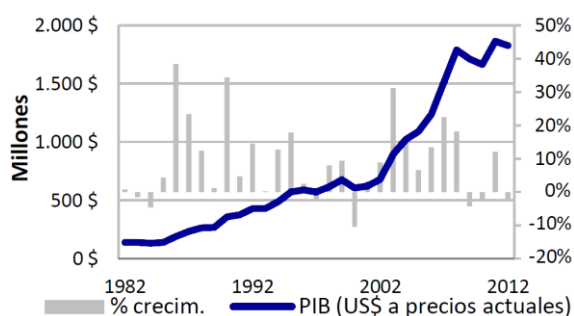
Superficie total:	4.033 Km ²
Población total:	494.401 Habitantes
Idioma(s) oficial(es):	Portugués



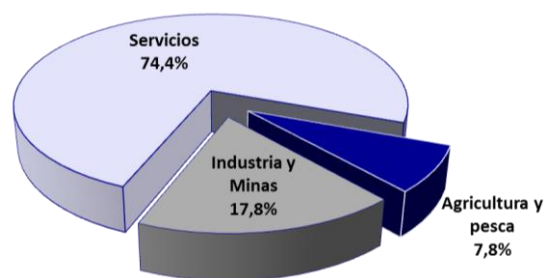
PIB	en 2012	Variación 2011/2012	Variación 2007/2012
	1.384.882.344€	-2,0 %	+ 20,7%

PIB per cápita.	en 2012	Variación 2011/2012	Variación 2007/2012
	2.801€	-2,8 %	+ 18,1%

Evolución del PIB entre 1982 y 2012



Composición sectorial del PIB en 2013



Inversión:

Formación Bruta de Capital:	en 2012	Variación 2011/2012	Variación 2007/2012
	0 €	- 100,0 %	- 100,0 %

Inversión Directa Extranjera:	en 2012	Variación 2011/2012	Variación 2007/2012
	56.139.342€	- 27,5 %	- 61,4 %

Inversión y Ayuda al Desarrollo:

Ayuda al Desarrollo recibida:	en 2011	Variación 2010/2011	Variación 2006/2011
	193.625.320€	- 23,51 %	+ 51,8 %

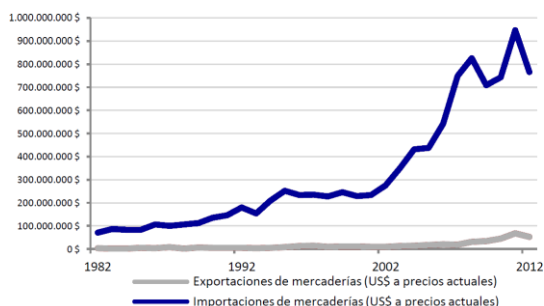
Tipo de cambio de referencia al 31/12/2012: 1 US\$ = 0,758 €
 31/12/2012: 1 US\$ = 0,758 €

Fuentes: 1; 5.

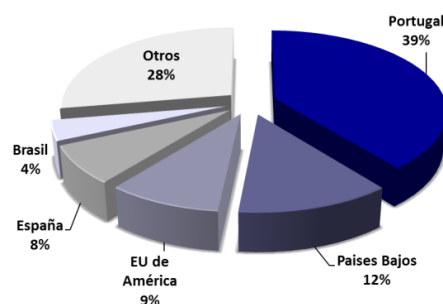
Flujos comerciales CABO VERDE↔ MUNDO

Importaciones de bienes:	en 2012	Variación 2011/2012	Variación 2007/2012
	580.446.080 €	- 19,2 %	+ 2,1 %
Importaciones de bienes y servicios :	en 2012	Variación 2011/2012	Variación 2007/2012
	740.807.734€	- 13,1 %	+ 4,6 %
Exportaciones de bienes:	en 2012	Variación 2011/2012	Variación 2007/2012
	40.246.939€	- 22,6 %	+ 176,3 %

Evolución de flujos comerciales entre 1982 y 2012



Principales países proveedores en 2012



Principales productos importados por CABO VERDE:

Familias de productos:	Valor importado en 2012	Variación 2011/2012
Preparaciones de carne, pescado, crustáceos, moluscos	17.279.368 €	- 25,6 %
Pescados y crustáceos, moluscos y otros invertebrados acuáticos	16.237.876 €	- 17,7 %
Calzado, polainas, botines y artículos análogos y sus partes	3.295.784 €	- 8,1%
Bebidas, líquidos alcohólicos y vinagre	3.067.626 €	+417 %
Prendas y complementos de vestir, de punto	1.423.524 €	- 42,7 %

Tipo de cambio de referencia al 31/12/2012: 1 US\$ = 0,758 €

Fuentes: 1; 3; 5.

Flujos comerciales CABO VERDE↔ AMÉRICA LATINA

Exportaciones de bienes (Cabo Verde→Am.Latina) en 2012: Importaciones de bienes (Cabo Verde←Am.Latina)en 2012:

933.155 €

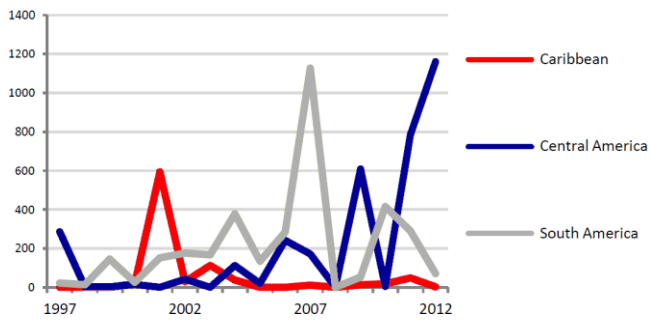
32.370.257 €

Variación 2011/2012	Variación 2007/2012	Variación 2011/2012	Variación 2007/2012
+ 9,7 %	- 5,9 %	- 12,7 %	- 47,0 %

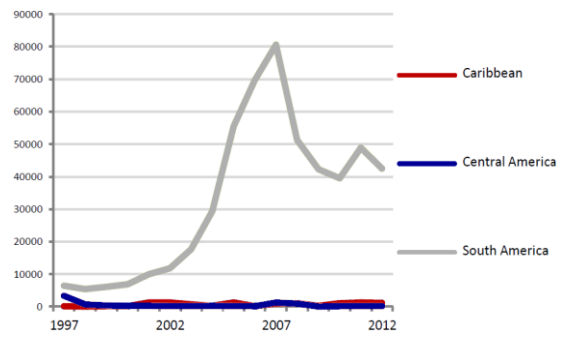
Evolución de las Exportaciones de Cabo Verde a América

Evolución de las Importaciones de Cabo Verde desde

Latina por zonas geográficas, entre 1998 y 2013



América Latina por zonas geográficas, entre 1998 y 2013



Principales clientes latinoamericanos de Cabo Verde:

País cliente	Valor exportado en 2012:
El Salvador	876.623 €
Chile	44.001 €
Brasil	8.723 €
México	2.153 €
Argentina	810 €
Colombia	792 €
Bolivia	52 €
-	-
-	-
-	-

Principales proveedores latinoamericanos de Cabo Verde

País proveedor	Valor importado en 2012:
Brasil	20.891.164 €
Argentina	6.062.761 €
Uruguay	5.021.981 €
Perú	131.559 €
Colombia	106.655 €
Panamá	87.707 €
Cuba	45.099 €
Chile	10.833 €
Paraguay	8.149 €
México	2.643 €

Tipo de cambio de referencia al 31/12/2012: 1 US\$ = 0,758 €

Fuentes: 3; 5.

Principales productos importados por CABO VERDE desde AMÉRICA LATINA:

Familias de productos:	Valor exportado en 2012
Azúcar, melaza y miel	7.192.833 €
Maíz en granos (salvo maíz dulce)	5.237.356 €
Arroz	4.132.606 €
Hierro y acero Barras, varillas, ángulos, perfiles y secciones	2.735.567 €
Carnes (otras) y despojos comestibles	1.995.061 €
Carne bovina; fresca, refrigerada	1.485.973 €
Café y sucedáneos del café	930.873 €
Productos y preparados comestibles, n.e.s.	869.753 €
Trigo (incluso escanda) y morcajo en granos	864.128 €
Margarina y manteca	607.955 €

Flujos comerciales CABO VERDE ↔ CANARIAS

Exportaciones de bienes:	en 2013	Variación 2012/2013	Variación 2008/2013
CaboVerde → Canarias	84.890 €	-53,4%	+111,5 %
Importaciones de bienes:	en 2013	Variación 2012/2013	Variación 2008/2013
CaboVerde ← Canarias	12.417.350 €	-15,0%	-18,7%

Principales productos importados por CABO VERDE desde CANARIAS:

Familias de productos:	Valor importado en 2013	Variación 2008/2013
Leche, productos lácteos y huevos	1.357.190 €	+ 284,0 %
Máquinas Y Aparatos Mecánicos.	897.330 €	- 64,0 %
Pescados, Crustáceos, Moluscos	886.620 €	- 4,0 %
Jabones; lubricantes y ceras	803.790 €	+ 70,0 %
Vehículos automóviles y tractores	772.230 €	- 74,0%

Tipo de cambio de referencia al 31/12/2013: 1 US\$ = 0,727 €

Fuentes: 3; 4; 5.
